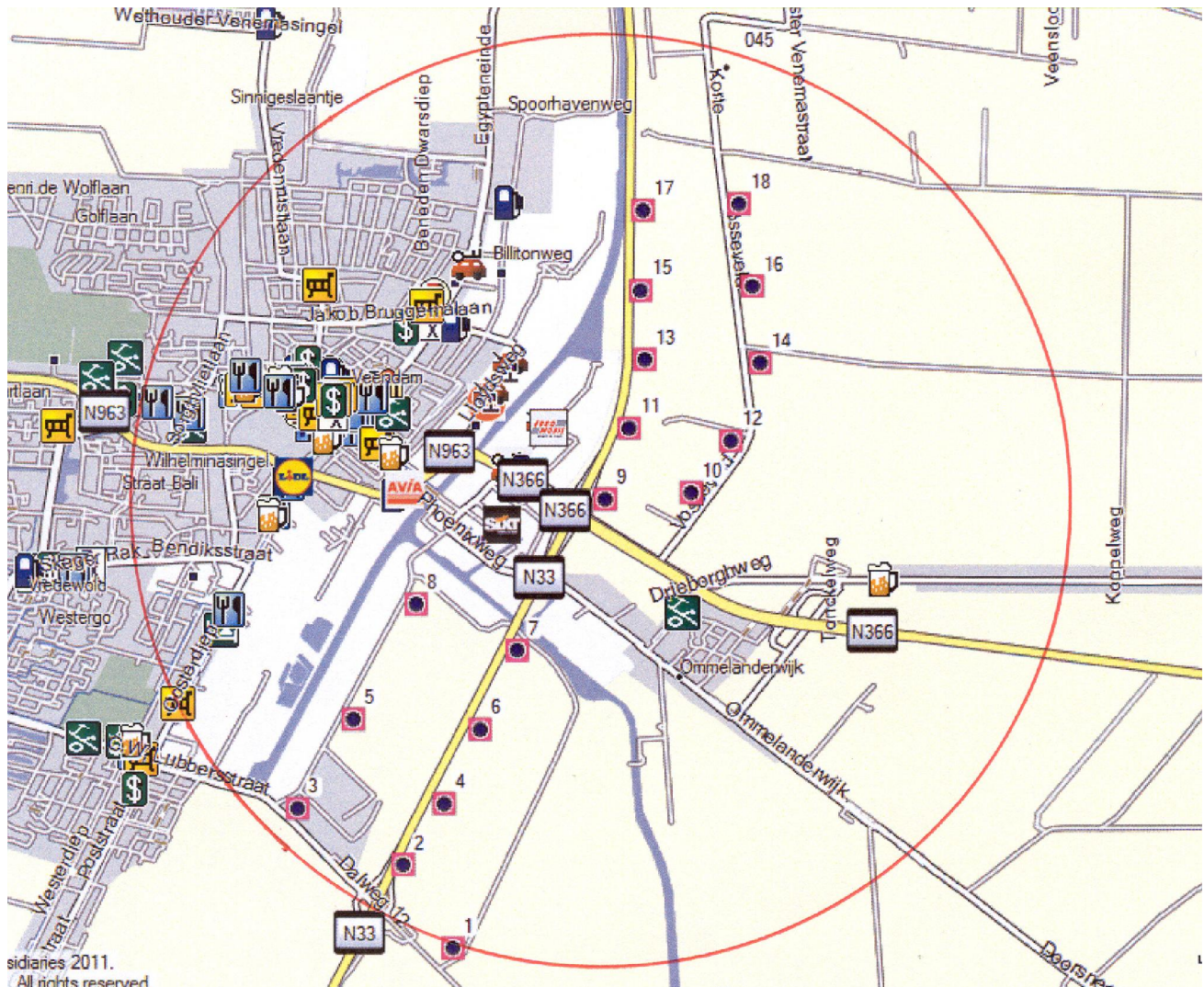


Overlast in Veendam, Ommelanderswijk & Zuidwending



Geluidsoverlast windmolens.

De lokaties van de turbines zijn gerelateerd aan de startnotitie MER 2005.

De lokale politiek m.n. de VVD Menterwolde wacht op de uitkomst van de MER, in de MER wordt slechts getoetst of de wettelijke regels worden gehanteerd. In de wet zijn de normen voor geluid en slagschaduw vastgelegd. De maximum norm voor geluid is 47 dB gemeten op de gevel van woningen. Zie tekeningen Geluidscontouren Plangebied N33 Noord en Zuid, 5 Mw variant.

Onderzoek van de Rijks Universiteit Groningen naar het windpark bij Rhede geeft aan dat men tot op 2 km afstand nog geluidsoverlast kan ervaren. Er is gemeten bij molens met een ashoogte van 98 meter en een rotordiameter van 70 meter. Totale hoogte 133 meter. De molens die we langs de N33 verwachten hebben een ashoogte van 135 meter en een rotordiameter van 127 meter. Totale hoogte 198 meter.

De buitenkant van de rode cirkel ligt op ca 2 km van de molen. De cirkel is getrokken rond molen # 9.

Het gebied binnen die cirkel zal dus hinder van het geluid ondervinden. Elke andere molen zal een ander gebied bestrijken en daar geluidsoverlast veroorzaken!.